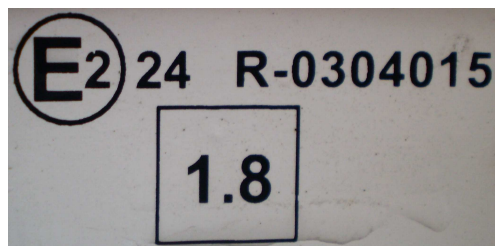


1. Homologacijska oznaka, prikazana na slici, zabilježena je na vozilu i odnosi se na:



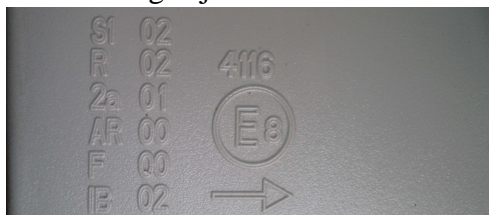
- a) najveću brzinu vozila
 b) najveći dozvoljeni pritisak u pneumaticima vozila
 c) emisiju vidljivih zagađujućih sastojaka iz dizel motora
2. Na retrovizoru vozila nalazi se homologacijska oznaka kao na slici. Kojoj klasi pripada predmetni retrovizor?



- a) 01
 b) 02
 c) III
 d) 8015
3. Na retrovizoru vozila nalazi se homologacijska oznaka kao na slici. Prema istoj je za tip retrovizora kome pripada i predmetni retrovizor u Francuskoj (E2) dodijeljena homologacija prema ECE pravilniku br. 46 u skladu sa zahtjevima serije izmjena i dopuna



- a) 01
 b) 02
 c) III
4. Homologacijska oznaka kao na slici nalazi se na zadnjoj svjetlosnoj grupi vozila. Kojoj kategoriji pripada kočno (stop) svjetlo i u skladu sa zahtjevima koje serije izmjena i dopuna mu je dodijeljena homologacija?



- a) kočno (stop) svjetlo je kategorije 2a, a homologacija je dodijeljena u skladu sa zahtjevima serije izmjena i dopuna 01 ECE pravilnika br. 7
- b) kočno (stop) svjetlo je kategorije R, a homologacija je dodijeljena u skladu sa zahtjevima serije izmjena i dopuna 02 ECE pravilnika br. 7
- c) kočno (stop) svjetlo je kategorije S1, a homologacija je dodijeljena u skladu sa zahtjevima serije izmjena i dopuna 02 ECE pravilnika br. 7

5. Homologacijska oznaka prikazana na slici nalazi se na



- a) sigurnosnom pojasu
- b) faru prednjem
- c) svjetlu za važnju unazad

6. Na pneumatiku se nalazi homologacijska oznaka kao na slici. U skladu sa zahtjevima koje serije izmjena i dopuna je dodijeljena homologacija?



- a) 022
- b) 40
- c) 02

7. Homologacijska oznaka sa sigurnosnog pojasa u vozilu prikazana je na slici. Oznaka „Ar4m“ pokazuje da je riječ o:

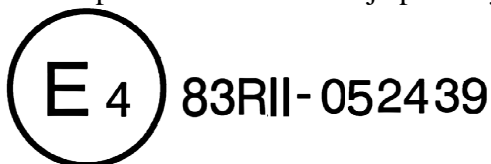


- a) preklopnom sigurnosnom pojasu (A) sa uređajem za uvlačenje tipa 4 (r4) i uređajem za apsorpciju energije (m)
 - b) sigurnosnom pojasu u tri tačke (A) sa uređajem za uvlačenje sa višestrukom osjetljivošću (m) tipa 4 (r4)
 - c) preklopnom sigurnosnom pojasu (A) sa uređajem za uvlačenje sa višestrukom osjetljivošću (m) tipa 4 (r4)
 - d) sigurnosnom pojasu u tri tačke (A) sa uređajem za uvlačenje tipa 4 (r4) sa višestrukom osjetljivošću čija je upotreba zabranjena na vozilima kategorije M₁ (m)
-

8. Na slici je prikazana homologacijska oznaka sa sigurnosnog pojasa u vozilu. Slovo „A“ ukazuje da je riječ o:



- a) sigurnosnom pojasu u tri tačke
 - b) preklopnom sigurnosnom pojasu
 - c) sigurnosnom pojasu sa uređajem za apsorpciju energije
9. Homologacijska oznaka prikazana na slici dolje pokazuje:



- a) da je homologacija dodijeljena u Holandiji (E4) prema ECE pravilniku br. 83 u skladu sa zahtjevima serije izmjena i dopuna 05, te da su (II) zadovoljene granične vrijednosti emisije niza A(2000)
 - b) da je homologacija dodijeljena u Holandiji (E4) prema ECE pravilniku br. 83 u skladu sa zahtjevima serije izmjena i dopuna 05, te da su (II) zadovoljene granične vrijednosti emisije niza B(2005)
 - c) da je homologacija dodijeljena u Holandiji (E4) prema ECE pravilniku br. 83 i da su zadovoljene granične vrijednosti emisije niza II-052
10. Homologacijska oznaka na slici pokazuje da je homologacija u pogledu emisije zagađujućih sastojaka iz motora dodijeljena u Francuskoj (e2) i da su zadovoljene granične vrijednosti emisije niza A(2000). Osnovni broj homologacije je:

e2*70/220*2003/76A*0003*02

- a) 70/220
 - b) 02
 - c) 0003
-